

Caratteristiche tecniche

Modelli	Z-45/25 RT	Z-45/25J RT
---------	------------	-------------

Misure

Altezza massima di lavoro*	16,00 m	16,07 m
Altezza piano di calpestio	14,00 m	14,07 m
Sbraccio orizzontale di lavoro	7,62 m	7,65 m
Altezza massima di scavalcamento	7,16 m	7,16 m
A Lunghezza piattaforma	0,76 m	0,76 m
B Larghezza piattaforma	1,83 m	1,83 m
C Altezza a riposo	2,11 m	2,11 m
D Lunghezza a riposo	5,56 m	6,83 m
E Larghezza	2,29 m	2,29 m
F Interasse	2,03 m	2,03 m
A Altezza minima centro macchina da terra	0,39 m	0,39 m

Prestazioni

Portata	227 kg	227 kg
Rotazione piattaforma	180°	160°
Rotazione jib verticale	—	135°
Rotazione torretta	355° non continua	355° non continua
Ingombro di coda	zero	zero
Velocità di traslazione macchina chiusa	8,0 km/h	8,0 km/h
Velocità di traslazione macchina alzata**	30 cm/s	30 cm/s
Pendenza superabile - 2 x 4 chiusa***	30%	30%
Pendenza superabile - 4 x 4 chiusa***	45%	45%
Raggio sterzata - interno	1,70 m	1,70 m
Raggio sterzata - esterno	4,50 m	4,50 m
Comandi	12 V DC proporzionali	12 V DC proporzionali
Pneumatici	355/55 D625	355/55 D625

Potenza

Motore	Ford DSG-423 4 cilindri benzina/GPL HP 75
	Deutz D2011L03i 3 cilindri diesel 48 HP
	Perkins 404-D22 4 cilindri diesel 51 HP
Alimentazione ausiliaria	12 V DC
Capacità serbatoio idraulico	90,8 L
Capacità serbatoio carburante	64,4 L

Livello sonoro e vibrazioni

Livello pressione sonora (da comandi a terra)	87 dBA	87 dBA
Livello pressione sonora (da comandi piattaf.)	82 dBA	82 dBA
Vibrazioni	<2,5 m/s ²	<2,5 m/s ²

Peso****

Con pneumatici 2 x 4 (riempiti ad aria)	6.203 kg	6.486 kg
Con pneumatici 4 x 4 (riempiti ad aria)	6.294 kg	6.577 kg
Con pneumatici 2 x 4 (riempiti a schiuma)	6.550 kg	6.833 kg
Con pneumatici 4 x 4 (riempiti a schiuma)	6.641 kg	6.924 kg

Conformità alle normative

Direttive EU: 2006/42/EC - Macchine (standard armonizzato EN280:2001+A2:2009); 2004/108/EC (Compatibilità elettromagnetica); 2000/14/EC (Rumorosità all'aperto)

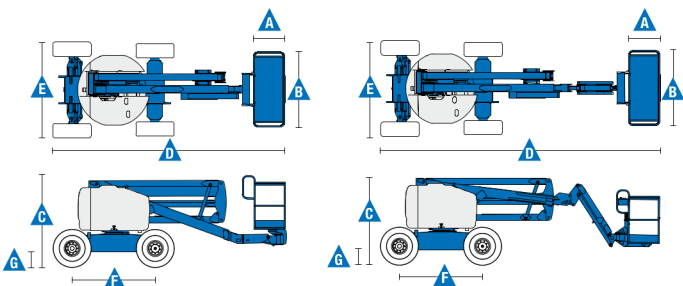


Diagramma di carico Z-45/25 RT

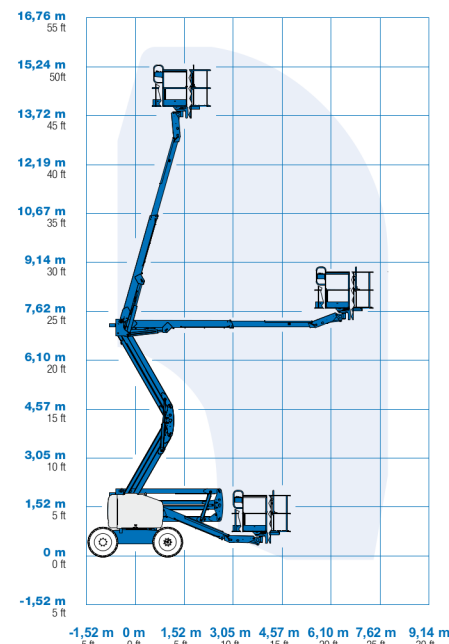
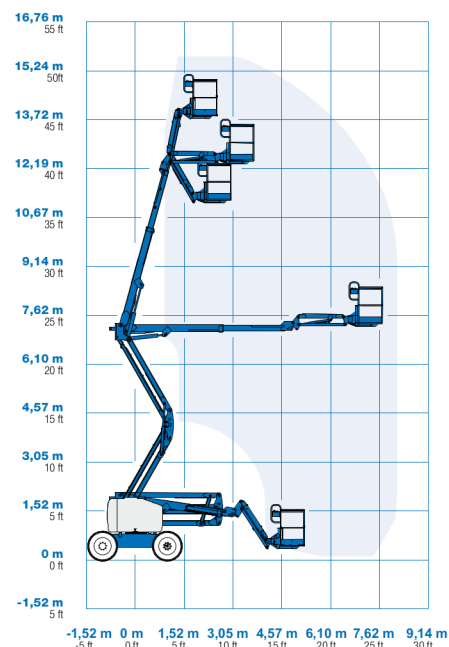


Diagramma di carico Z-45/25J RT



* L'altezza di lavoro espressa in metri equivale al piano di calpestio più 2 metri. Nei modelli per U.S.A., l'altezza di lavoro equivale al piano di calpestio più 6 piedi.

** In modalità sollevamento (piattaforma alzata), la macchina è progettata per l'uso esclusivamente su superfici solide e in piano.

*** Grado d'inclinazione massima ammessa su pendenza. Vedere il manuale d'uso per i dettagli relativi alle pendenze.

**** Il peso può variare in funzione delle opzioni e delle normative del paese di utilizzo.